



## INA INFORMACIÓN DE SERVICIO



# Montaje correcto de bombas de refrigerante

## Montaje sin sellador adicional

Los daños en el retén frontal son uno de los motivos más frecuentes por los que se avería una bomba de refrigerante.

Si se utiliza una junta plana o tórica para sellar una bomba de refrigerante, NO se debe utilizar ningún tipo de sellador adicional en el montaje.

De lo contrario, el sellador excedente sale por el borde de las superficies de la junta, es arrastrado por el refrigerante que fluye alrededor y se deposita en el eje giratorio de la bomba entre la carcasa y el rotor. Debido a la presión de agua del circuito de refrigerante, estos restos de sellador desgastan el retén frontal (fig. 1) y provocan el fallo del componente.

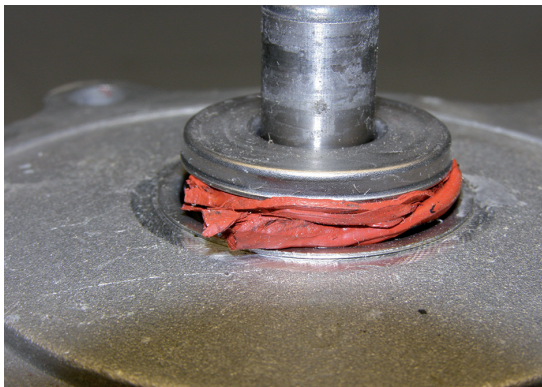


Fig. 1: Sellador endurecido en el eje de la bomba entre la carcasa y el rotor (desmontados)



Fig. 2: Kit de bomba de refrigerante con junta de papel

Antes del montaje de una nueva bomba de refrigerante, se deben preparar y limpiar las superficies de junta con una rasqueta o vellón abrasivo suave.

¡Observar las indicaciones del fabricante del vehículo!

Schaeffler Iberia S.L.U.  
 Ctra. Burgos – NI, Km. 31,100  
 Polígono Industrial Sur  
 28750 San Agustín de Guadalix, Madrid, España  
 Teléfono: +34 91 658 66 86 / Fax: +34 91 658 66 81  
 www.rexpert.es

SCHAEFFLER  
**REXP**PERT