



SERVICE INFO – INA 0162



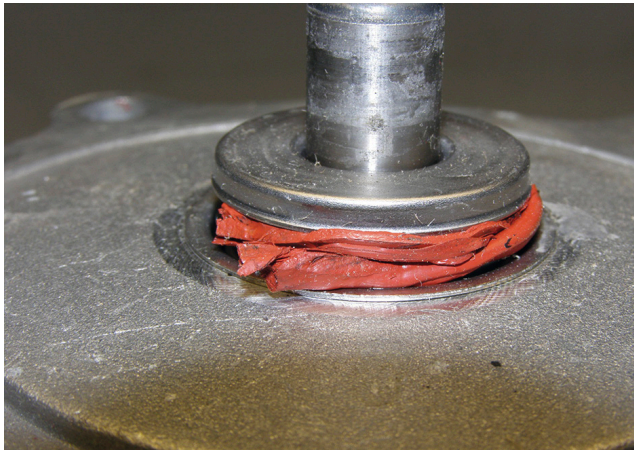
Vízpumpa szakszerű beszerelése

Szerelés kiegészítő tömítőanyag nélkül

A vízpumpa meghibásodásának egyik leggyakoribb oka a meghibásodott csúszógyűrűs tömítés.

Ha a vízpumpát lapos- vagy O-gyűrűs tömítéssel tömítették el, akkor a beszereléskor NEM szabad kiegészítő tömítőanyagot használni.

Ellenkező esetben a felesleges tömítőanyag kilép a tömítőfelületek szélén, az áramló hűtőfolyadék miatt onnan leválik és lerakódik a forgó szivattyútengelyre a ház és a lapátkerék közé. A hűtőkörben lévő víznyomás a tömítőanyag maradványait bedolgozza a csúszógyűrűs tömítésbe (1. ábra) és ez az egység meghibásodásához vezet.



1. ábra: Kikeményedett tömítőanyag a szivattyútengelyen a ház és a lapátkerék között (kiszereelve)



2. ábra: Vízpumpa-KIT papírtömítéssel

Egy új vízpumpa beszerelése előtt az előkészítéshez és a tisztításhoz egy hántolót vagy egy puha csiszolóanyagot kell használni.

Ügyeljenek a jármű gyártójának előírásaira!

Többet szeretne? Tudunk segíteni!

www.repxpert.com

Szerviz Központ: 00800 1 753-3333*

* díjmentes telefonszám, H-P: 8.00–17.00 óra között

aftermarket.hu@schaeffler.com

<https://aftermarket.schaeffler.hu>

SCHAEFFLER
REPXPERT