



INA INFORMAZIONE TECNICA



Montaggio corretto della pompa acqua

Montaggio senza mastice aggiuntivo per la pompa del liquido di raffreddamento

Uno dei motivi più frequenti dei guasti alla pompa del liquido di raffreddamento è il danneggiamento della tenuta dell'anello di scorrimento.

Se una pompa del liquido di raffreddamento è dotata di una guarnizione piatta o di un O-ring, durante il montaggio non è consentito utilizzare **NESSUN** mastice aggiuntivo.

Altrimenti, se il mastice in eccesso fuoriesce dal bordo delle superfici di tenuta, viene separato dal flusso del mastice e si fissa sull'albero della pompa in rotazione tra l'alloggiamento e la ruota a pale. A causa della pressione dell'acqua nel circuito di raffreddamento, i residui di mastice si introducono nella guarnizione dell'anello di scorrimento (figura 1) e danneggiano il componente.

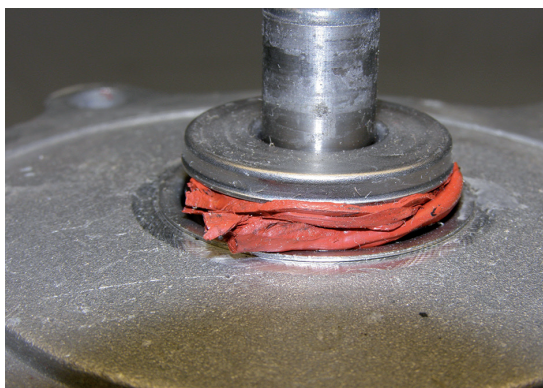


Figura 1: Mastice indurito sull'albero della pompa tra l'alloggiamento e la ruota a pale (smontati)



Figura 2: KIT della pompa del liquido di raffreddamento con guarnizione di carta

Prima del montaggio di una pompa del liquido di raffreddamento nuova, per la preparazione e la pulizia delle superfici di tenuta occorre utilizzare un raschietto o un tessuto non tessuto.

Osservare le indicazioni del costruttore del veicolo!

Schaeffler Italia S.r.l.
 Business Division Automotive Aftermarket
 Via Varesina 158/162, 20156 Milano
 Tel. 02 8450 4391
 assistenza-aftermarket@schaeffler.com
 www.repxpert.it

SCHAEFFLER
REPXPERT