



## Service-Info



# Koelmiddelpompen vakkundig inbouwen

## Montage zonder extra afdichtmiddel

Een van de meest voorkomende redenen voor het uitvallen van een koelmiddelpomp is een beschadigde glijringafdichting.

Als een koelmiddelpomp is voorzien van een vlakke of O-ringafdichting, mag bij het inbouwen GEEN extra afdichtmiddel worden gebruikt.

Anders komt er bij de rand van de afdichtvlakken overtollig afdichtmiddel vrij, dat door het langstromende koelmiddel wordt meegevoerd en op de draaiende pompas tussen behuizing en schoepenwiel vastkoekt. Door de waterdruk in het koelcircuit dringen de afdichtmiddelresten in de glijringafdichting (Fig. 1), wat leidt tot uitval van het onderdeel.

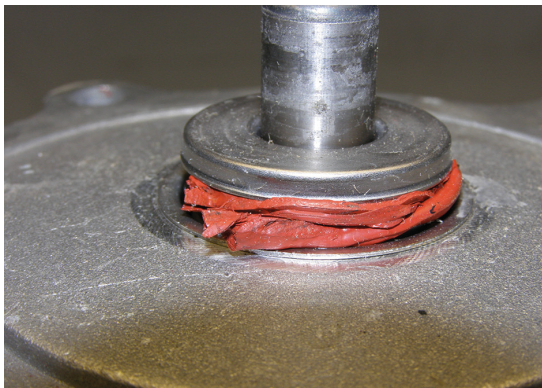


Fig. 1: Uitgehard afdichtmiddel op de pompas tussen behuizing en schoepenwiel (gedemonteerd)



Fig. 2: Koelmiddelpomp-KIT met papieren afdichting

Voordat een nieuwe koelmiddelpomp wordt ingebouwd, moet een schraper of zacht schuurvlies worden gebruikt om de afdichtvlakken voor te bereiden en te reinigen.

Neem altijd de aanwijzingen van de autofabrikant in acht.

SAAM\_BNL@schaeffler.com  
[www.schaeffler-aftermarket.be](http://www.schaeffler-aftermarket.be)  
[www.schaeffler-aftermarket.nl](http://www.schaeffler-aftermarket.nl)