



SERVICE INFO – INA 0162



Montarea corectă a pompelor de răcire

Montare fără etanșare suplimentară

Una dintre cele mai frecvente cauze ale cedării pompelor de răcire este deteriorarea garniturii mecanice rotative.

În cazul în care etanșarea axului se face printr-o garnitură plată sau de tip „O-ring”, NU este nevoie de etanșare suplimentară.

Utilizarea unui element de etanșare suplimentar va duce la apariția unor deformări asemănătoare unor bile pe secțiunea interioară a părții turnate. Acestea dispar odată cu circulația lichidului de răcire, iar etanșarea suplimentară se înfășoară în jurul axului pompei, între carcasă și rotor. Presiunea lichidului de răcire face ca resturile să pătrundă forțat în garnitura mecanică rotativă (Fig. 1), cauzând cedarea acesteia.



Figura 2: KIT pompă de răcire cu garnitură din hârtie

Anterior montării unei noi pompe de răcire, curățați suprafețele de etanșare cu un obiect ușor abraziv.

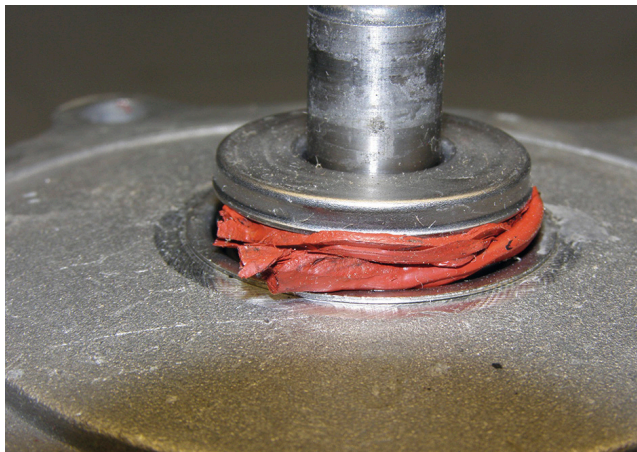


Figura 1: Garnitură solidificată pe axul pompei între carcasă și rotor (ansamblu demontat)

Respectați specificațiile producătorului autovehiculului!

SC Schaeffler Romania SRL
 HOTLINE +40 268 505 200
 aftermarket.ro@schaeffler.com
<https://aftermarket.schaeffler.ro>
www.repxpert.ro

SCHAEFFLER
REPXPERT

INA 0162