



SERVICE INFO – INA 0167



Помпата за охлаждаща течност 538 0314 10

Неизправност поради прилагането на допълнителен уплътнител

Производители: Chevrolet, Opel

Модели:

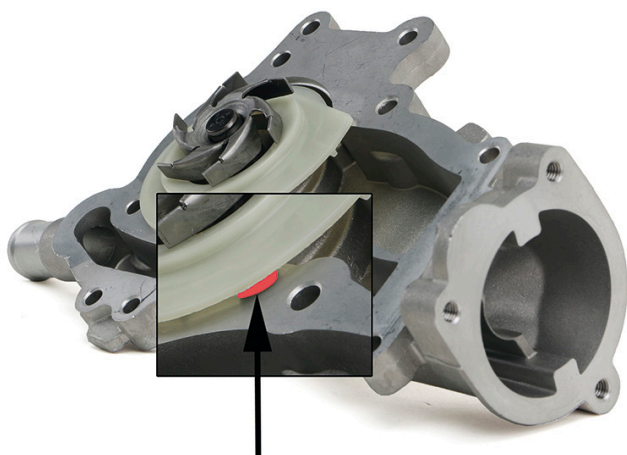
Chevrolet: Aveo, Cruze, Orlando, Trax

Opel: Adam, Astra, Corsa, Insignia, Mokka

Двигатели: 1.2, 1.4

Арт. номер: 538 0314 10

За настоящият списък направете справка в каталога



Снимка 2: Изкривен пластмасов щит поради излишния уплътнител



Снимка 1: 538 0314 10 - Помпа за охлаждаща система с придружаващо уплътнение

Ако се използва допълнителен уплътнител по време на монтажа, излишъкът от уплътнителя е притиснат между корпуса на помпата за охлаждащата течност и пластмасовия щит, който се води от потока на охлаждащата течност (снимка 2), причинявайки изкривяване. При работа еcranът се притиска срещу работната перка, уврежда или напълно унищожава щита, което води до повреда на помпата за охлаждаща течност. Отломки от пластмасовия щит преминават през охлаждащата система и могат да причинят последващи повреди.

Вижте също и сервисна информация INA 0162.

Помпата за охлаждаща течност 538 0314 10 е запечатана с гарнитура. При монтажа НЕ може да се използва допълнителен уплътнител.

Съблюдавайте спецификациите на производителя на автомобила!

Шефлер България ООД

бул. Дондуков 62А, 1504 София, България

Тел.: +359 2 946 3900

aftermarket.bg@schaeffler.com

<https://aftermarket.schaeffler.bg>

SCHAEFFLER
REP>XPERT

INA 0167