



SERVICE INFO – INA 0167



Čerpadlo chladicí kapaliny 538 0314 10

Výpadek v důsledku dodatečně aplikovaného těsnicího prostředku

Výrobci: Chevrolet, Opel

Modely:

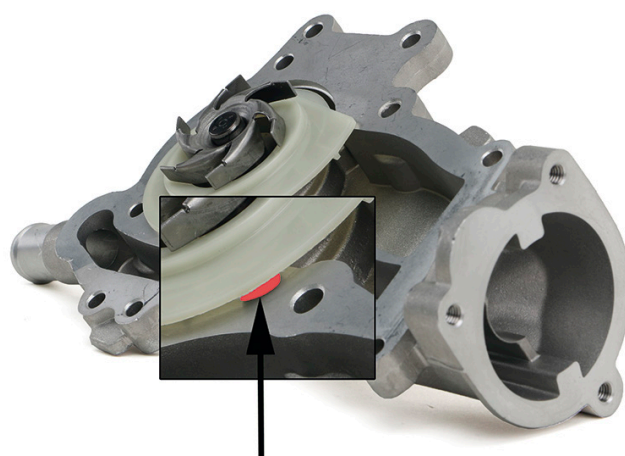
Chevrolet: Aveo, Cruze, Orlando, Trax

Opel: Adam, Astra, Corsa, Insignia, Mokka

Motory: 1.2, 1.4

Obj. č.: 538 0314 10

Aktuální přiřazení viz katalog dílů



Obrázek 2: Nadzvednutá plastová podložka s přebytečným těsnicím prostředkem



Obrázek 1: 538 0314 10 - čerpadlo chladicí kapaliny s přiloženým plošným těsněním

Čerpadlo chladicí kapaliny 538 0314 10 je utěsněno plochým těsněním, proto se v průběhu montáže nesmí použít ŽÁDNÝ těsnicí prostředek.

V opačném případě se při montáži zatlačí přebytečný těsnicí prostředek mezi těleso čerpadla a plastovou podložku (obrázek 2). Ta se pak při provozu poškodí nebo zcela zničí rotujícím oběžným kolem a čerpadlo chladicí kapaliny se vyřadí z činnosti.

Dbejte na pokyny výrobce vozidla!

Schaeffler REXPERT tým Česká republika a Slovensko
Schaeffler CZ, s.r.o.

www.rexpert.cz, rexpert.cz@schaeffler.com

REXPERT portál (registrace, nefunkční heslo) +420 267 298 606 (CZ)

Montáž, servis produktů Schaeffler +420 602 240 554 (CZ)

SCHAEFFLER
REXPERT

INA 0167