



SERVICE INFO – INA 0167



Pompă de răcire 538 0314 10

Cedarea a fost cauzată de utilizarea unei etanșări suplimentare

Producători: Chevrolet, Opel

Modele:

Chevrolet: Aveo, Cruze, Orlando, Trax

Opel: Adam, Astra, Corsa, Insignia, Mokka

Motorizare: 1.2, 1.4

Nr. identificare

piesă: 538 0314 10

Pentru listele actuale consultați cataloagele în diferitele forme de prezentare

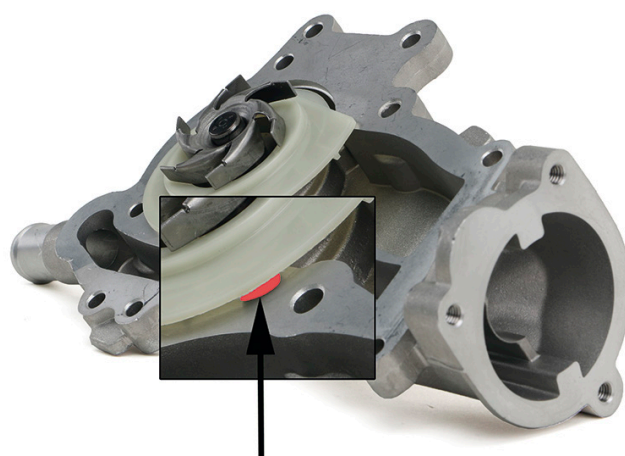


Figura 2: Deteriorarea protecției din plastic din cauza etanșării excesive



Figura 1: 538 0314 10 - Pompă de răcire cu garnitura aferentă

Pompa de răcire 538 0314 10 este etanșată cu o garnitură. NU utilizați etanșări suplimentare.

Utilizarea unor elemente de etanșare suplimentare va duce la pătrunderea forțată a acestora între carcasă și protecția din plastic care ghidează fluxul lichidului de răcire (Fig. 2), cauzând deformarea protecției. Când pompa intră în funcțiune, protecția din plastic se presează înspre rotor, deteriorându-se sau distrugându-se complet. Aceasta duce inevitabil la cedarea pompei de răcire. Fragmentele de plastic vor trece în sistemul de răcire, putând genera alte defecțiuni.

Consultați și Informații Service INA 0162.

Respectați specificațiile producătorului autovehiculului!

INA 0167

SC Schaeffler Romania SRL
HOTLINE +40 268 505 200
aftermarket.ro@schaeffler.com
<https://aftermarket.schaeffler.ro>
www.rexpert.ro

SCHAEFFLER
REXPERT