



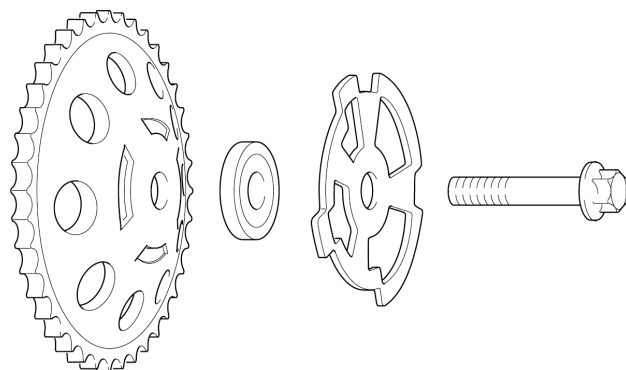
SERVICE INFO – INA 0174



Κιτ καδένας χρονισμού 559 0024 30

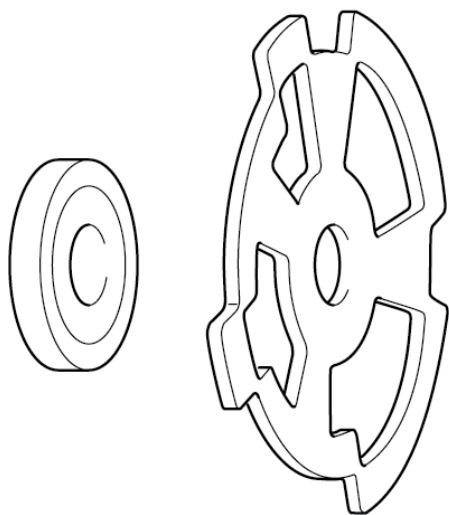
Αλλαγή από χυτό σε πρεσσαριστό ατσάλι

Κατασκευαστές:	Opel, Vauxhall
Μοντέλα:	Agila, Astra, Corsa/Combo
Έτος μοντέλου:	
Agila:	2000 – 2005
Astra:	2001 – 2005
Corsa/Combo:	1998 – 2005
Κινητήρες:	1.0, 1.2, 1.4
Κωδικός ανταλλακτικού:	559 0024 30



Εικόνα 2: Σωστή διαδικασία τοποθέτησης του γραναζιού εκκεντροφόρου εισαγωγής μετά την διαφοροποίηση από χυτό σε πρεσσαριστό ατσάλι.

Συμβουλευτείτε τον κατάλογο αντ/κών για την παρούσα εφαρμογή



Εικόνα 1: Δίσκος αισθητήρα θέσης με τον αποστάτη αποπρεσσαρισμένο

Τα γρανάζια που έχουν τοποθετηθεί στους εκκεντροφόρους των κινητήρων που αναφέρονται στη λίστα μπορεί να είναι κατασκευασμένα από χυτό μέταλλο ή πρεσσαριστό ατσάλι.

Κατά την αντικατάσταση, τα χυτά γρανάζια μετατρέπονται σε ατσάλινα. Σε αυτή τη περίπτωση το γρανάζι της εισαγωγής πρέπει να τροποποιηθεί.

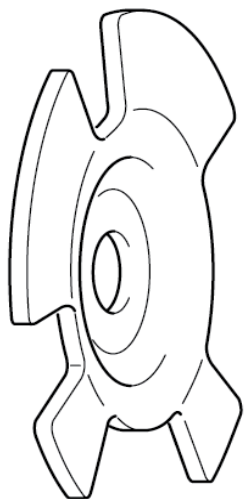
Γρανάζια κατασκευασμένα από χυτό μέταλλο: Ο δίσκος περιστροφής και ο αποστάτης αποτελούν δύο ξεχωριστά εξαρτήματα (Εικ.1). Ο αποστάτης είναι πρεσσαρισμένος με το γρανάζι.

Οδηγίες τοποθέτησης:

Μετά την εξαγωγή, ο αποστάτης πρέπει να αποπρεσσαριστεί από το παλιό γρανάζι. Τοποθετήστε και σφίξτε το καινούργιο γρανάζι, τον αποστάτη που αποπρεσσαράτε και τον δίσκο του αισθητήρα πάνω στον εκκεντροφόρο εισαγωγής με τη βίδα M10x60 που παρέχεται και φαίνεται στην Εικ.2. Ο δίσκος του αισθητήρα πρέπει να επανατοποθετηθεί στη ίδια θέση που είχε από την αρχή.

Ο δίσκος του αισθητήρα στρωφών του εκκεντροφόρου είναι τοποθετημένος μαζί με τον αποστάτη (ο οποίος είναι πρεσσαρισμένος πάνω στο δίσκο), πάνω στον άξονα, μπροστά από το γρανάζι του.

Δε χρειάζεται καμία επέμβαση στον εκκεντροφόρο εισαγωγής. Η βίδα M10x55 που παρέχεται με το ΚΙΤ, πρέπει οπωσδήποτε να χρησιμοποιηθεί, ώστε να ασφαλίσει σωστά το καινούργιο γρανάζι.



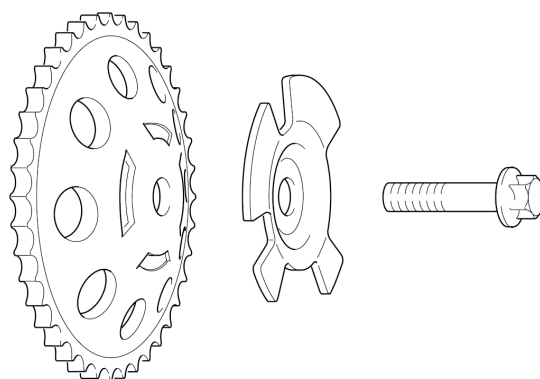
Εικόνα 3: Κυρτός δίσκος αισθητήρα θέσης

Γρανάζια κατασκευασμένα από πρεσσαριστό ατσάλι:

Ο δίσκος του αισθητήρα φέρει κυρτή επιφάνεια στην εξωτερική του πλευρά (Εικ.3). Αυτό αποκλείει την ανάγκη χρήσης του αποστάτη.

Οδηγίες τοποθέτησης:

Μετά την εξαγωγή, τοποθετήστε τα νέα εξαρτήματα με ανάποδη σειρά. Η λάθος τοποθέτηση είναι σχεδόν αδύνατη. Οι βίδες M10x55 που παρέχονται με το ΚΙΤ, πρέπει να χρησιμοποιούνται στη σύσφιγξη των γραναζιών εισαγωγής και εξαγωγής.



Εικόνα 4: Σωστή σειρά τοποθέτησης στον εκκεντροφόρο εισαγωγής όταν αντικαθίστανται γρανάζια από πρεσσαριστό ατσάλι.

Προσοχή στις οδηγίες του κατασκευαστή του οχήματος!

INA 0174