



## SERVICE INFO – INA 0179



# Παρόμοιοι σχεδιασμοί τεντωτήρων

## Χαρακτηριστικά διαφοροποίησης

Κατασκευαστές: Audi, Ford, Seat, Skoda, Volkswagen

Μοντέλα:

Audi: A2, A3, A4, A6  
 Ford: Galaxy  
 Seat: Alhambra, Arosa, Leon, Toledo  
 Skoda: Fabia, Octavia, Superb  
 Volkswagen: Bora, Golf, Lupo, New Beetle, Passat, Polo, Sharan

Κινητήρες: 1.2 TDI, 1.4 TDI, 1.9 TDI

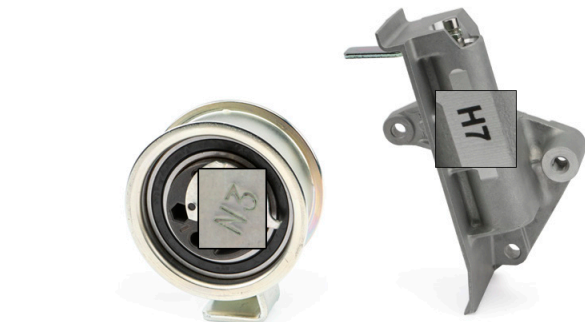
Κωδικός ανταλλακτικού: 531 0396 20 + 533 0039 10  
 531 0436 20 + 533 0035 10

Συμβουλευτείτε τον κατάλογο αντ/κών για την παρούσα εφαρμογή

Για τα οχήματα που περιλαμβάνονται σε αυτή τη λίστα, να σιγουρεύεστε πάντοτε για τον σωστό συνδυασμό τεντωτήρα και αποσβεστήρα κραδασμών (αμορτισεράκι).

Οι τεντωτήρες και οι αποσβεστήρες κραδασμών είναι απόλυτα σχεδιασμένοι να λειτουργούν σωστά μεταξύ τους και μόνο ο σωστός συνδυασμός διασφαλίζει τον ομαλότερο δυνατό χρονισμό του κινητήρα.

Η μίξη των εξαρτημάτων, μπορεί να οδηγήσει σε αυξημένη φθορά και ακόμα σε ζημιά των εξαρτημάτων του συστήματος.



Εικόνα 1: Τεντωτήρας 531 0396 20 με τον αποσβεστήρα 533 0039 10



Εικόνα 2: Τεντωτήρας 531 0436 20 με τον αποσβεστήρα 533 0035 10

Αρ. ανταλλακτικού τεντωτήρα	Ταυτοποίηση τεντωτήρα	Χρωματική ταυτοποίηση	Αρ. ανταλλακτικού του αποσβεστήρα	Ταυτοποίηση αποσβεστήρα
531 0396 20	N3	ασπρί	533 0039 10	H7
531 0436 20	N2	μαύρο	533 0035 10	H4

Προσοχή στις οδηγίες του κατασκευαστή του οχήματος!

**Ζητάτε περισσότερα; Μπορούμε να βοηθήσουμε!**  
**Schaeffler Greece**  
 schaefflergr@schaeffler.com  
<https://aftermarket.schaeffler.gr>  
[www.repxpert.gr](http://www.repxpert.gr)

SCHAEFFLER  
**REPXP**PERT