



SERVICE INFO – INA 0179



Подібна конструкція натяжних роликів

Відмінні характеристики

Виробники: Audi, Ford, Seat, Skoda, Volkswagen

Моделі:

Audi: A2, A3, A4, A6
 Ford: Galaxy
 Seat: Alhambra, Arosa, Leon, Toledo
 Skoda: Fabia, Octavia, Superb
 Volkswagen: Bora, Golf, Lupo, New Beetle, Passat, Polo, Sharan

Двигуни: 1.2 TDI, 1.4 TDI, 1.9 TDI

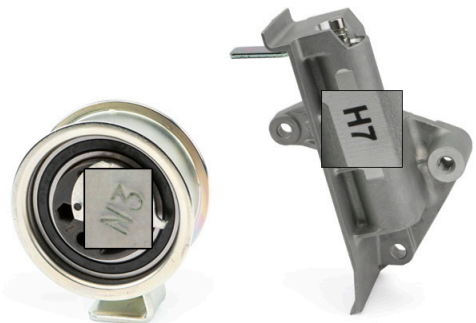
Артикульний номер: 531 0396 20 + 533 0039 10
 531 0436 20 + 533 0035 10

Актуальні дані можна знайти у каталозі запасних частин

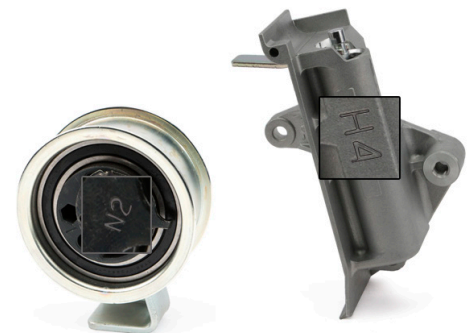
Для наведених вище автомобілів необхідно завжди дотримуватися вказаної комбінації натяжного ролика і вібродемпфера.

Натяжний ролик і вібродемпфер оптимально підігнані один до одного і лише у правильній комбінації забезпечують максимально плавну роботу привода ГРМ.

Змішане поєднання невідповідних деталей призводить до підвищеного рівня зносу або навіть до виходу з ладу окремих компонентів привода ГРМ.



Зображення 1: Натяжний ролик 531 0396 20 з вібродемпфером 533 0039 10



Зображення 2: Натяжний ролик 531 0436 20 з вібродемпфером 533 0035 10

Артикульний номер - Натяжний ролик	Маркування ексцентрика	Колір ексцентрика	Артикульний номер - Демпфер	Маркування демпфера
531 0396 20	N3	сірий	533 0039 10	H7
531 0436 20	N2	чорний	533 0035 10	H4

Дотримуйтеся рекомендацій виробника транспортного засобу!

ТОВ «Шеффлер Україна»
 +380 44 520 - 13 - 80
 info.ua@schaeffler.com
 www.schaeffler.ua/aftermarket
 www.repxpert.ua

SCHAEFFLER
REPXPPERT

INA 0179