



INA INFORMACIÓN DE SERVICIO



Bomba de refrigerante 538 0714 10

Rodamiento reforzado

Fabricantes: Alfa Romeo, Cadillac, Chevrolet, Chrysler, Fiat, Jeep, Lancia, Opel, Saab

Modelos:

Alfa Romeo: 147, 156, 159, 166, Brera, Giulietta, GT, Mito

Cadillac: BLS

Chevrolet: Malibu

Chrysler: Delta

Fiat: Bravo, Croma, Doblo, Freemont, Idea, Stilo

Jeep: Cherokee, Renegade

Lancia: Delta, Musa, Thesis

Opel: Astra, Combo, Insignia, Vectra, Zafira

Saab: 9-3, 9-5

Motores: 1.6 D, 1.9 D, 2.0 D, 2.4 D

Nº de artículo: 538 0310 10
538 0714 10

Consulte la asignación actual en los catálogos

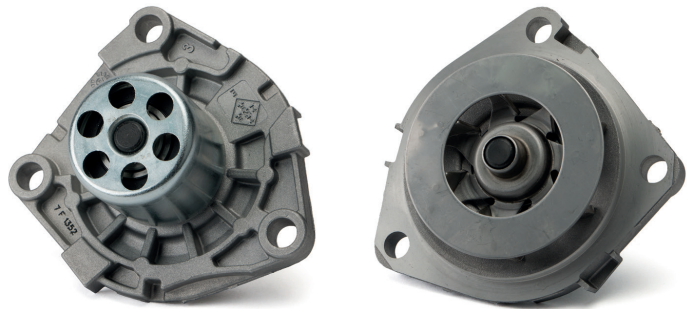


Fig. 2: 538 0714 10 – Bomba de refrigerante con rodamiento exterior reforzado

En el sistema de distribución de los vehículos indicados, la correa dentada se tensa con una polea tensora manual. Esto no compensa las variaciones por temperatura, los cambios de carga y un estiramiento de la correa debido al envejecimiento durante la conducción. A medida que aumenta el kilometraje, por tanto, pueden darse más vibraciones en la correa dentada y, con ello, una sobrecarga del sistema de distribución.

El rodamiento exterior reforzado de la bomba del refrigerante 538 0714 10 puede compensar mejor esta sobrecarga y, de este modo, aumentar su vida útil.

La bomba de refrigerante 538 0310 10 se sustituirá por este modelo mejorado.

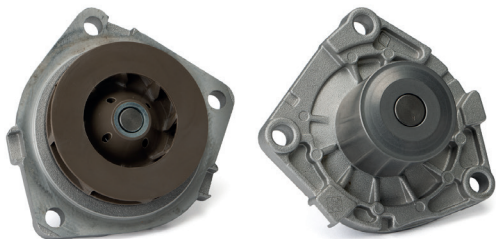


Fig. 1: 538 0310 10 – Bomba de refrigerante con rodamiento estándar

¡Observar las indicaciones del fabricante del vehículo!

Schaeffler Iberia S.L.U.
Ctra. Burgos – NI, Km. 31,100
Polígono Industrial Sur
28750 San Agustín de Guadalix, Madrid, España
Teléfono: +34 91 658 66 86 / Fax: +34 91 658 66 81
www.repxpert.es

SCHAEFFLER
REP>XPERT