



SERVICE INFO – INA 0180



Jäähdytysnestepumpussa 538 0714 10

Vahvistettu laakeri

Autonvalmistajat: Alfa Romeo, Cadillac, Chevrolet, Chrysler, Fiat, Jeep, Lancia, Opel, Saab

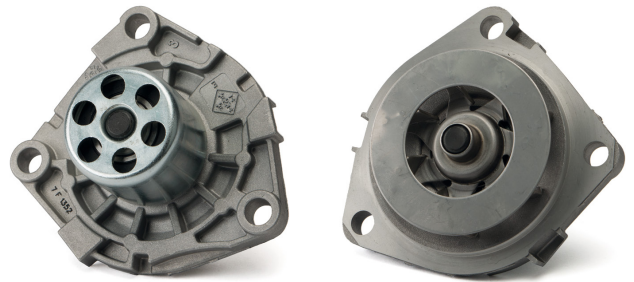
Mallit:

Alfa Romeo: 147, 156, 159, 166, Brera, Giulietta, GT, Mito
 Cadillac: BLS
 Chevrolet: Malibu
 Chrysler: Delta
 Fiat: Bravo, Croma, Doblo, Freemont, Idea, Stilo
 Jeep: Cherokee, Renegade
 Lancia: Delta, Musa, Thesis
 Opel: Astra, Combo, Insignia, Vectra, Zafira
 Saab: 9-3, 9-5

Moottorit: 1.6 D, 1.9 D, 2.0 D, 2.4 D

Tuotenumero: 538 0310 10
 538 0714 10

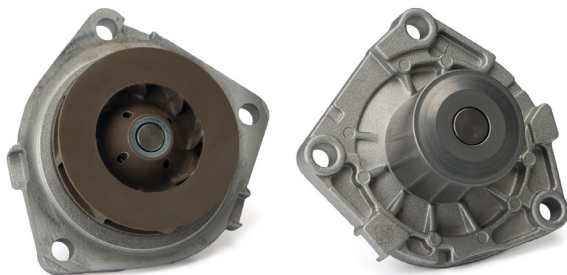
Nykyinen luettelointi, ks. osaluettelo



Kuva 2: 538 0714 10 - Jäähdytysnestepumppu vahvistetulla ulkolaakerilla

Esitettyjen autojen jakopään hammashihnan kiristys tapahtuu manuaalisesti säädettävällä kiristinpyörällä. Niin kompensoidaan lämpötilan vaihtelu, kuorituksen muutokset ja hammashihnan käytössä vanhenemisesta johtuva venyminen. Ajetun kilometrimäärän kasvaessa voi ilmetä hammashihnan värinän lisääntymistä ja sen seurauksena jakopään ylikuormittumista.

Jäähdytysnestepumpun 538 0714 10 vahvistettu ulkolaakeri kykenee paremmin kompensoimaan tämän ylikuormituksen, mikä pidentää pumpun käyttöikää.



Kuva 1: 538 0310 10 - Jäähdytysnestepumppu standardilaakerilla

Jäähdytysnestepumppu 538 0310 10 on korvattu parannetulla rakenteella.

Noudata ajoneuvon valmistajan ohjeita!

Schaeffler Automotive Aftermarket
 c/o Schaeffler Finland Oy
 info.fi@schaeffler.com
 www.schaeffler.fi/aftermarket

SCHAEFFLER
 REPXPERT

INA 0180