



## INA SERVİS BÜLTENİ



# 538 0714 10 Su Pompası

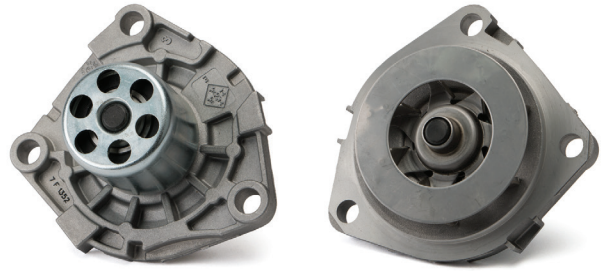
## Güçlendirilmiş Rulman

Üretici: Alfa Romeo  
Cadillac  
Chevrolet  
Chrysler  
Fiat  
Jeep  
Lancia,  
Opel  
Saab

Model:  
Alfa Romeo: 147, 156, 159, 166, Brera,  
Giulietta, GT, Mito  
Cadillac: BLS  
Chevrolet: Malibu  
Chrysler: Delta  
Fiat: Bravo, Croma, Doblo, Freemont,  
Idea, Stilo  
Jeep: Cherokee, Renegade  
Lancia: Delta, Musa, Thesis  
Opel: Astra, Combo, Insignia, Vectra, Zafira

Motor: 1.6 D, 1.9 D, 2.0 D, 2.4 D

Parça no.: 538 0310 10  
538 0714 10



Resim 2: 538 0714 10 - Harici rulmanlı su pompası

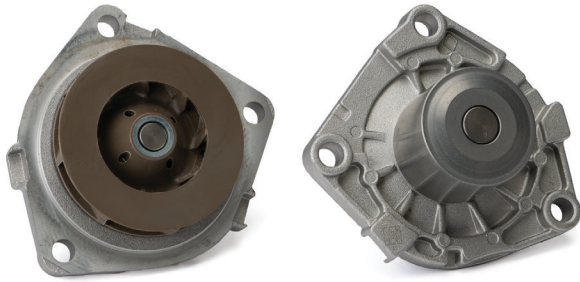
Burada listelenen araçların zamanlama sisteminde triger kayışı için bir manuel gergi rulmanı kullanılır. Kasnak sıcaklık dalgalanmalarını telafi etmez veya triger kayışı sistemindeki değişiklikleri yüklemeyebilir. Bu nedenle yüksek kilometre, zamanlama sisteminde aşırı yüklemeye yaparak triger kayışındaki titreşimlerde artmaya neden olabilir.

538 0714 10 su pompasındaki güçlendirilmiş harici rulman daha yüksek kapasiteye sahiptir ve böylece hizmet ömrünü uzatır.

Geliştirilmiş tasarım 538 0310 10 su pompasının yerini almaktadır.

Araç üreticisinin teknik özelliklerine uyunuz!

Güncel liste için medya kataloğuna bakın



Resim 1: 538 0310 10 - Standart rulmanlı su pompası

İlgili parça referanslarını, [www.schaeffler.com.tr](http://www.schaeffler.com.tr) veya [www.repxpert.com.tr](http://www.repxpert.com.tr) adreslerindeki online kataloglarımızdan bulabilirsiniz.

**Daha fazla bilgi için!**  
Telefon: +90 212 385 35 84  
[www.repxpert.com.tr](http://www.repxpert.com.tr)  
[www.schaeffler.com.tr](http://www.schaeffler.com.tr)

SCHAEFFLER  
**REPXP**PERT