



## SERVICE INFO – INA 0180



# Насос охолоджувальної рідини 538 0714 10

## Посилений підшипник

Виробники: Alfa Romeo, Cadillac, Chevrolet, Chrysler, Fiat, Jeep, Lancia, Opel, Saab

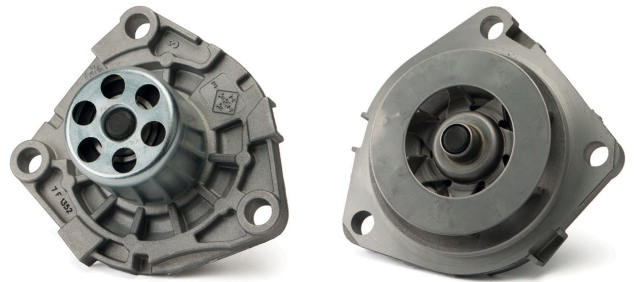
### Моделі:

Alfa Romeo: 147, 156, 159, 166, Brera, Giulietta, GT, Mito  
 Cadillac: BLS  
 Chevrolet: Malibu  
 Chrysler: Delta  
 Fiat: Bravo, Croma, Doblo, Freemont, Idea, Stilo  
 Jeep: Cherokee, Renegade  
 Lancia: Delta, Musa, Thesis  
 Opel: Astra, Combo, Insignia, Vectra, Zafira  
 Saab: 9-3, 9-5

Двигуни: 1.6 D, 1.9 D, 2.0 D, 2.4 D

Артикульний номер: 538 0310 10  
 538 0714 10

Актуальні дані можна знайти у каталозі запасних частин



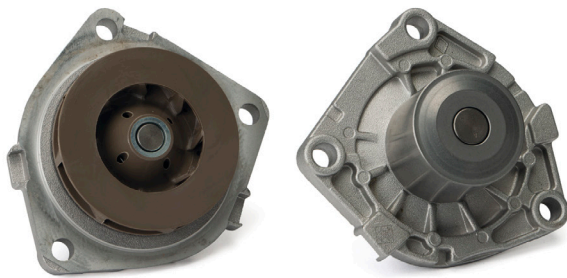
Зображення 2: 538 0714 10 – Насос охолоджувальної рідини з посиленим зовнішнім підшипником

В приводах ГРМ наведених вище автомобілів зубчастий ремінь натягується за допомогою ручного механічного натягувача ремня. Такий натягувач не компенсує коливання температури, зміни навантаження, та розтягування зубчастого ремня, пов'язане з тривалістю експлуатації. Зі збільшенням терміну експлуатації може збільшитися вібрація зубчастого ремня ГРМ, що в свою чергу призведе до перенавантаження елементів привода ГРМ.

Посилений зовнішній підшипник насоса охолоджувальної рідини 538 0714 10 може краще компенсувати ці перенавантаження і, таким чином, збільшує термін експлуатації насоса.

Покращена версія насоса замінює насос охолоджувальної рідини 538 0310 10.

Дотримуйтеся рекомендацій виробника транспортного засобу!



Зображення 1: 538 0310 10 – Насос охолоджувальної рідини зі стандартним підшипником

ТОВ «Шеффлер Україна»  
 +380 44 520 - 13 - 80  
 info.ua@schaeffler.com  
 www.schaeffler.ua/aftermarket  
 www.repxpert.ua

SCHAEFFLER  
**REPXP**PERT

INA 0180