



INA INFORMACIÓN DE SERVICIO



Se suprime la patilla de montaje

Brazos tensores automáticos en la transmisión del grupo auxiliar

Fabricantes: Todos

Puede consultar el listado de referencias en el catálogo

Debido al desarrollo continuo de nuestros productos, Schaeffler Automotive Aftermarket ha modificado los brazos tensores automáticos para la transmisión del grupo auxiliar.

La patilla de montaje (figura 1) se suprime en los modelos modificados (figura 2). De este modo, el resorte, que sostiene posteriormente la correa trapezoidal en su tensión recomendada, no tiene apenas tensión antes del montaje.

Para facilitar el montaje de la correa trapezoidal, se puede utilizar un perno de inserción con el diámetro correspondiente.

Ambos modelos cumplen con las especificaciones técnicas y pueden utilizarse sin limitaciones. Es posible que se mezclen ambos modelos durante la fase de transición.



Fig. 1: Ejemplo de un modelo anterior con patilla de montaje

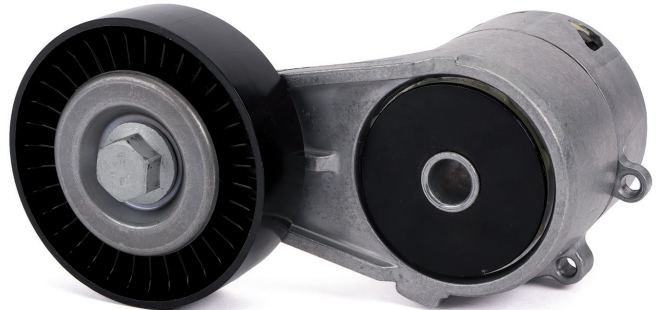


Fig. 2: Ejemplo de un modelo nuevo sin patilla de montaje

¡Observar las indicaciones del fabricante del vehículo!

Schaeffler Iberia S.L.U.
 Ctra. Burgos – NI, Km. 31,100
 Polígono Industrial Sur
 28750 San Agustín de Guadalix, Madrid, España
 Teléfono: +34 91 658 66 86 / Fax: +34 91 658 66 81
 www.rexpert.es

SCHAEFFLER
 REP>XPERT