



INA Service-Info



Montagepin valt weg

Automatische spanarmen in de hulpaggregaataandrijving

Fabrikanten: alle

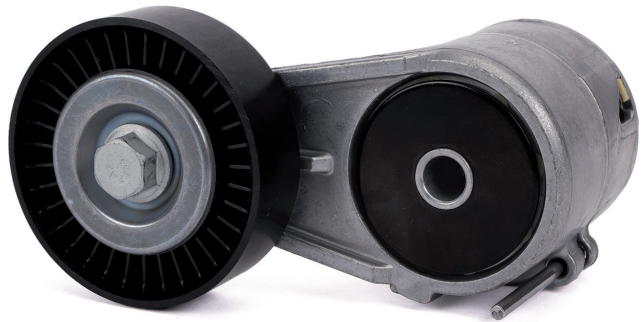
Actuele selectie zie onderdelencatalogus

Als gevolg van de voortdurende verdere ontwikkeling van onze producten heeft Schaeffler Automotive Aftermarket de automatische spanarmen voor de hulpaggregaataandrijving gewijzigd.

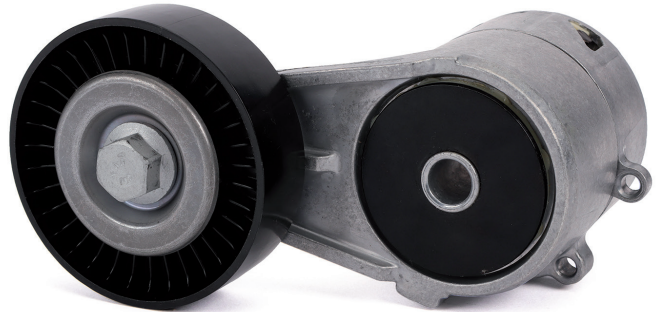
De montagepin (Afbeelding 1) valt weg bij de gewijzigde uitvoeringen (Afbeelding 2). Daardoor is de veer die de multiriem later op zijn opgegeven spanning houdt, voor de inbouw nagenoeg spanningsvrij.

Om het plaatsen van de multiriem te vergemakkelijken, kan bijv. een afsteekdoorn van de juiste diameter worden gebruikt.

Beide uitvoeringen voldoen aan de technische specificaties en kunnen zonder beperking worden gebruikt. In de overgangstijd kunnen we gemengde voorraden hebben.



Afbeelding 1: Voorbeeld van een oude uitvoering met montagepin



Afbeelding 2: Voorbeeld van een nieuwe uitvoering zonder montagepin

Neem altijd de aanwijzingen van de autofabrikant in acht.