



INFORMAÇÃO DE SERVIÇO



O pino de montagem é eliminado

Braços tensores automáticos na transmissão do grupo auxiliar

Fabricantes: Todos

Pode consultar a lista de referências no catálogo.

Devido ao desenvolvimento contínuo dos nossos produtos, a Schaeffler Automotive Aftermarket modificou os braços tensores automáticos para a transmissão do grupo auxiliar.

O pino de montagem (figura 1) é eliminado nos modelos modificados (figura 2). Desta forma, a mola, que suporta posteriormente a correia trapezoidal na sua tensão recomendada, quase não tem tensão antes da montagem.

Para facilitar a montagem da correia trapezoidal, é possível utilizar um perno de inserção com o diâmetro correspondente.

Ambos os modelos cumprem as especificações técnicas e podem ser utilizados sem limitações. É possível que se misturem ambos os modelos durante a fase de transição.

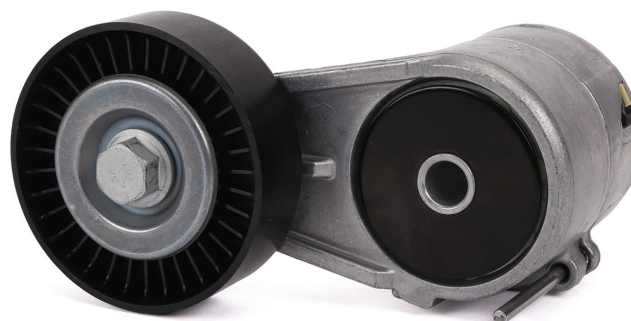


Fig. 1: Exemplo de um modelo anterior com pino de montagem



Fig. 2: Exemplo de um modelo novo sem pino de montagem

Observar as indicações do fabricante do veículo.

Schaeffler Iberia S.L.U.
 Ctra. Burgos – NI, Km. 31,100
 Polígono Industrial Sur
 28750 San Agustín de Guadalix, Madrid, España
 Telefone: +34 91 658 66 86 Fax: +34 91 658 66 81
 www.rexpert.pt