



SERVICE INFO – INA 0185



Kiristinpyörä 531 0885 10

Yksi kiristinpyörä eri malleihin

Autonvalmistajat: Citroën, Fiat, Ford, Jaguar, Lancia, Land Rover, Mitsubishi, Opel, Peugeot, Vauxhall

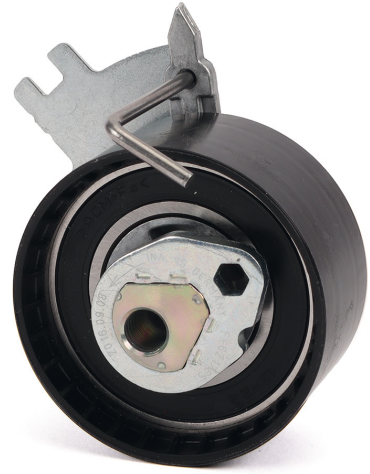
Mallit:

Citroën: C4, C5, C6, C8, C-Crosser, DS4, DS5, DS7, Jumper, Jumpy
Fiat: Ulysse
Ford: C-Max, Focus, Galaxy, Kuga, Mondeo, S-Max,
Jaguar: XF
Lancia: Phedra
Land Rover: Discovery, Freelander, Evoque
Mitsubishi: Outlander
Opel/Vauxhall: Grandland
Peugeot: 308, 3008, 407, 4007, 508, 5008, 607, 807, Boxer, Expert, Traveller

Moottorit: 2.0 Diesel

Tuotenumero: 531 0885 10
531 0810 10

Nykyinen luettelointi, ks. osaluettelo



Kuva 2: Muutettu kiristinpyörä 531 0885 10

Tuotteidemme jatkuvan kehityksen puitteissa muutti Schaeffler Automotive Aftermarket kiristinpyörää 531 0885 10 (kuva 2). Tämän ansiosta sitä voidaan käyttää kaikissa esitetyissä moottorivaihtoehdoissa. Kiristinpyörä 531 0810 10 jää pois käytöstä.

Molemmat mallit täyttävät tekniset vaatimukset ja niitä voidaan käyttää rajoituksetta. Siirtymävaiheessa voi varastossa olla molempia malleja.



Kuva 1: Kiristinpyörä 531 0810 10

Noudata ajoneuvon valmistajan ohjeita!

Schaeffler Automotive Aftermarket
c/o Schaeffler Finland Oy
 info.fi@schaeffler.com
 www.schaeffler.fi/aftermarket

SCHAEFFLER
REP>XPERT

INA 0185