



## SERVICE INFO – INA 0186



# Kiristinpyörä 531 0829 10

## Materiaalin muutos

Autonvalmistajat: Citroën, Ford, Opel, Peugeot, Vauxhall

### Mallit:

Citroën: Berlingo, C3, C4, DS3, DS4, DS5, Jumpy, Spacetourer

Ford: B-Max, C-Max, Ecosport, Fiesta, Focus, Mondeo, Transit

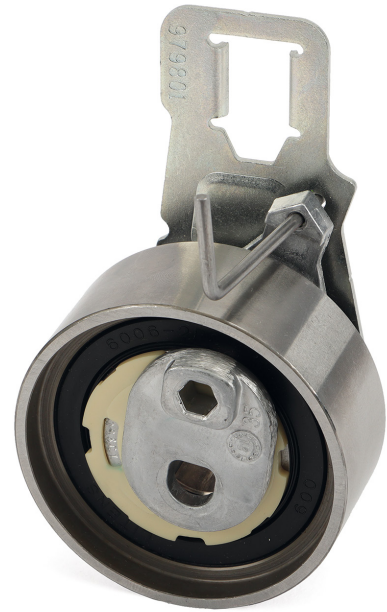
Opel/Vauxhall: Crossland, Grandland

Peugeot: 208, 308, 2008, 3008, 5008, Expert, Partner

Moottorit: 1.5 D, 1.6 D

Tuotenumero: 531 0829 10  
530 0698 10  
530 0698 30

Nykyinen luettelointi, ks. osaluettelo



Kuva 2: Uusi malli teräksisellä juoksupinnalla

Tuotteidemme jatkuvan kehityksen puitteissa muutettiin kiristinpyörän 531 0829 10 juoksupinta muovisesta (kuva 1) teräksiseksi (kuva 2).

Siirtymävaiheessa voivat ruuvit kuulua toimituksiin tai puuttua niistä.

Molemmat versiot vastaavat teknisiä vaatimuksia ja niitä voidaan käyttää rajoituksetta edellä esitetyissä autoissa.

Noudata ajoneuvon valmistajan ohjeita!



Kuva 1: Vanha malli muovisella juoksupinnalla

Schaeffler Automotive Aftermarket  
c/o Schaeffler Finland Oy  
info.fi@schaeffler.com  
www.schaeffler.fi/aftermarket

SCHAEFFLER  
REXP<sup>ERT</sup>

INA 0186