



INA SERVICE INFO



Koelmiddelpomp voor VAG-dieselmotoren

Montage-instructie

Fabrikant: Audi, Seat, Škoda, VW

Modellen:

Audi: A1(8X), A3(8V), A4(8K, 8W), A5(8T), A6(4G)

Seat: Leon (5F), Alhambra (710), Ateca (KH7)

Škoda: Octavia (5E), Superb (3V5), Kodiaq (NS7)

VW: Arteon (3H7), Beetle (5C), Caddy (SAA), Golf VI (1K)& VII (AU), Multivan/Transporter (T6), Passat (3G), Polo (AW)

Motoren: 1,6 en 2,0 TDI/EA 288

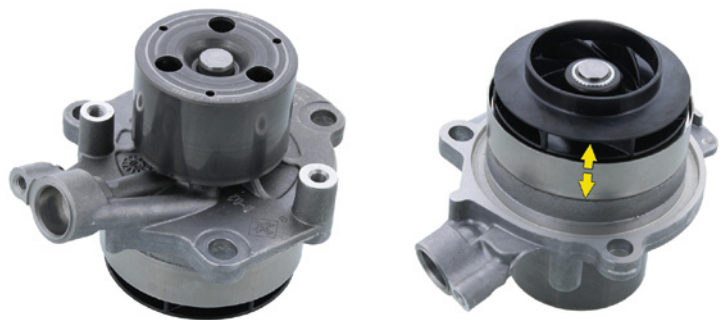
Artikel-

nummer: 538 0983 10

Raadpleeg de onderdelencatalogus voor de actuele toewijzing

Bij de koelmiddelpompen van de hierboven vermelde motoren wordt de volumestroom via een schakelbare vleugelradbescherming gerealiseerd. De bediening gebeurt met behulp van een intern opgewekte hydraulische druk, die door een in de behuizing gemonteerde elektromagnetische klep wordt gestuurd. Schaeffler Aftermarket biedt deze OE-conforme koelmiddelpompen voor de 1,6 en 2,0 TDI-motoren van de serie EA 288 aan onder het artikelnummer 538 0983 10.

Voor deze motoren zijn ook koelmiddelpompen in klassieke uitvoering (zonder bescherming en besturing) in omloop. Deze versies zijn minder geschikt omdat ze niet overeenkomen met de originele uitrusting en het rookgasgedrag negatief beïnvloeden.



Afbeelding 1: Koelmiddelpomp 538 0983 10 met schakelbare vleugelradbescherming

Bij de vervanging van de koelmiddelpomp moet met het volgende rekening worden gehouden:

- De aandrijving van de koelmiddelpomp mag niet tegen de bedrijfsdraairichting worden bewogen, omdat anders de interne hydraulische pomp beschadigd raakt
- Nieuwe koelmiddelpompen worden zonder elektromagnetische klep geleverd, omdat renovatie in het kader van de reparatie niet vereist is. Het ventiel moet van de reeds gebruikte koelmiddelpomp worden overgenomen en met de nieuwe dichtingsringen uit de verpakking worden gemonteerd
- Na vervanging van de koelmiddelpomp moet het koelsysteem volgens de instructies van de fabrikant van het voertuig worden gevuld en ontluicht. De motor mag in geen geval zonder koelmiddel worden gestart, omdat dit schade aan de koelmiddelpomp veroorzaakt

Neem altijd de aanwijzingen van de autofabrikant in acht!

Schaeffler REXPERT Service Center: 00800 1 753-3333*

*gratis nummer, ma - vr van 8.00-17.00 uur

www.rexpert.de

SCHAEFFLER
REXPERT