

# EINBAUANLEITUNG

Schaeffler Thermomanagement/538 0360 10

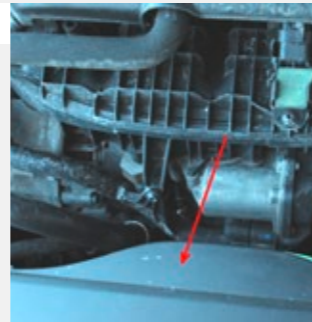
Für VW 1.8/2.0 TFSI Motorcode EA 888  
mit längs oder quer eingebauten Motoren



– BITTE BEFOLGEN SIE DIE ANWEISUNGEN IN VORGEGEBENER REIHENFOLGE –

## NUR BEI QUER EINGEBAUTEN MOTOREN

- Motorabdeckung vorne abbauen. Dafür die drei Befestigungsschrauben entfernen und die mittige Verriegelung lösen. Anschließend die Abdeckung entfernen.
- Kühlmittelschlauch vom Luftführungsoberteil entfernen. Anschließend die Verriegelungen der Luftführung lösen und Oberteil abnehmen.



## BEI QUER UND LÄNGS EINGEBAUTEN MOTOREN

- Untere Geräuschdämmung entfernen, Kühlwasser an geeigneter Stelle ablassen. Kühlwasser dabei auffangen.



## NUR BEI QUER EINGEBAUTEN MOTOREN

- Ladeluftschlauch vom Ladeluftkühler entfernen, Stecker vom Ladedrucksensor abziehen. Befestigung des Luftführungsschlauches entfernen. Schlauchschelle an der Drosselklappensteuereinheit lösen. Luftführungsschlauch anschließend nach unten hin entfernen.



## NUR BEI LÄNGS EINGEBAUTEN MOTOREN

- Ladeluftschlauch von der Drosselklappensteuereinheit lösen.



- Ladekontrollstecker an der Lichtmaschine (rückwertiger Teil) lösen.

SCHAEFFLER  
REP>XPERT

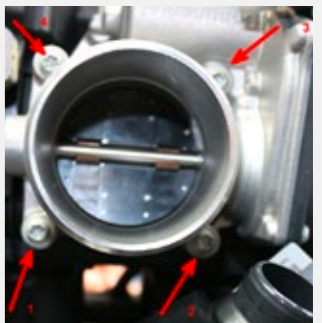
## BEI QUER UND LÄNGS EINGEBAUTEN MOTOREN

- Elektrische Steckerverbindung an der Drosselklappensteuereinheit trennen.



- Schrauben der Drosselklappensteuereinheit herausdrehen und Einheit abnehmen.

**Wichtig: Die hinteren Schrauben zuerst lösen!**

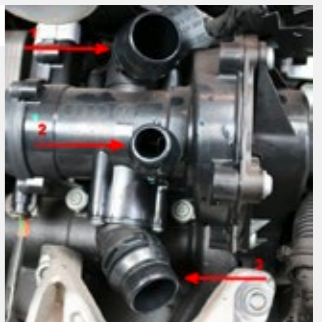


## NUR BEI QUER EINGEBAUTEN MOTOREN

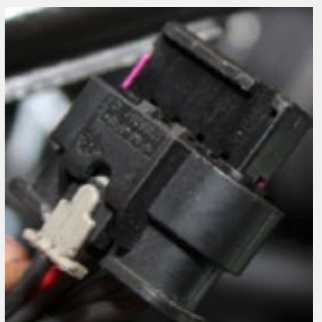
- Kühlmittelrohr vom Saugrohr abschrauben.

## BEI QUER UND LÄNGS EINGEBAUTEN MOTOREN

- Kühlmittelschläuche vorsichtig vom Thermomanagement (TMM) lösen, dazu die Halteklammern an den Schläuchen anheben.



- Elektrische Steckerverbindung vom TMM lösen, dabei die Steckerverriegelung herausziehen und hereindrücken.



- Den Steckerhalter, der sich unterhalb der Ansaugbrücke befindet, lösen.

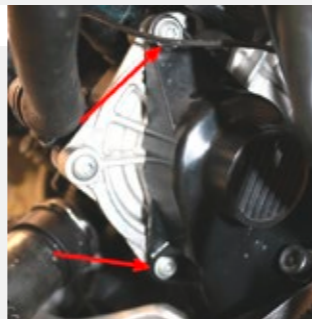
**Wichtig: Erst die hintere Schraube lösen!**





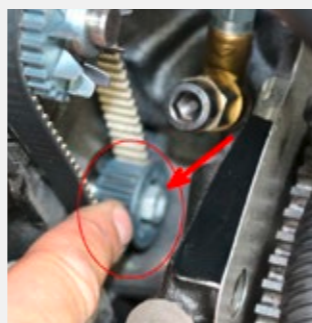
### BEI QUER UND LÄNGS EINGEBAUTEN MOTOREN

- Den Zahnriemenschutz hinten am TMM entfernen. Dazu die beiden Schrauben lösen.
- Den Stecker vom Öldruckschalter entfernen. Gleiches Prinzip wie beim TMM-Stecker.



- Den Zahnriemen des TMM komplett entfernen. Die Befestigungsschraube an der Ausgleichswelle mit drei Umdrehungen lösen.

**Achtung: Linksgewinde! Motor am Mitdrehen hindern (KW-Scheibe)!**



- Die Schrauben am TMM mit T30-Torx entfernen. Anschließend das TMM vom Ölkühler abziehen und vorsichtig aus dem Motorraum herausnehmen.

- Zahnriemen und Befestigungsschraube erneuern (liegen dem Satz 538 0360 10 bei). Schraube mit folgendem Drehmoment anziehen: **9 Nm + 90°**.



- Das komplett montierte TMM (538 0360 10) vorsichtig wieder im Motorraum platzieren. Dabei das Verbindungsrohr vorab am TMM befestigen und anschließend die Gegenseite in den Ölkühleranschluss schieben.



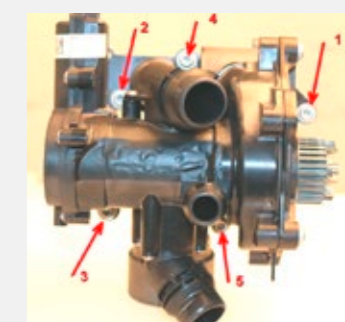
### BEI QUER UND LÄNGS EINGEBAUTEN MOTOREN

- TMM in die Fixierpunkte am Motorblock einrasten lassen. Die TMM-Befestigungsschrauben in der richtigen Reihenfolge mit 9 Nm festziehen.
- Den Zahnriemen auf das TMM und die Ausgleichswelle auflegen. Konus an der Ausgleichswelle anziehen (9 Nm + 90°).

**Achtung: Linksgewinde! Motor am Mitdrehen hindern (KW-Scheibe)!**

- Den Zahnriemenschutz hinten am TMM wieder befestigen, die beiden Schrauben mit 9 Nm am TMM anziehen.
- Den Motor wieder komplettieren.

- Kühlwasser G13 bzw. G12 nach Vorschrift anmischen und mit dem Unterdruckbefüllgerät einfüllen. Dabei mit einem Druckluft-Bereich von 6–10 bar arbeiten.



### NUR BEI LÄNGS EINGEBAUTEN MOTOREN

- Über den Fahrzeugdiagnosetester (Kühlmittelkreislauf-Entlüftungsroutine) die Ventile im Kühlkreislauf öffnen.

### BEI QUER UND LÄNGS EINGEBAUTEN MOTOREN

- Nachdem der Ausgleichsbehälter bis „Max“. befüllt ist, Verschlussdeckel für Behälter schließen. Motor starten, Temperatur auf HI stellen und Klimakompressor abstellen. Motor 3 min bei 2.000 U/min laufen lassen.
- Den Motor im Leerlauf so lange laufen lassen, bis die beiden großen Kühlmittelschläuche warm sind. Motor nochmals für 2 min bei 2.000 U/min laufen lassen.
- Motor abstellen und abkühlen lassen. Abschließend Kühlmittelstand im Ausgleichsbehälter prüfen und gegebenenfalls korrigieren. Untere Geräuschkämpfung einbauen.