

24-1104/ PA1104/ 101104Adattabile OE/ Suitable for OE Audi/Seat/Skoda/Volksw agen: **037 121 005C****24-1105/ PA1105/ 101105 con/with carter**Adattabile OE/ Suitable for OE Audi/Seat/Skoda/Volksw agen: **037 121 010C**

Queste nuove pompe acqua sono la versione con il cuscinetto rinforzato rullo/sfera e con la guarnizione metallo/gomma, rispetto le nostre attuali pompe acqua 24-0279/PA279/10279 - 24-0579/PA579/10579.

These new water pumps are the new version with reinforced roller/ball bearing and rubber/metal gasket, referred to our current water pumps 24-0279/PA279/10279 - 24-0579/PA579/10579.



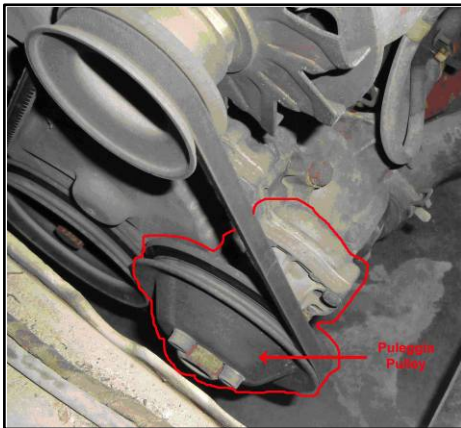
Guarnizione metallo/gomma
Rubber/metal gasket

L'OES ha rinforzato il cuscinetto delle pompe acqua sulle autovetture dotate di servosterzo e/o aria condizionata.

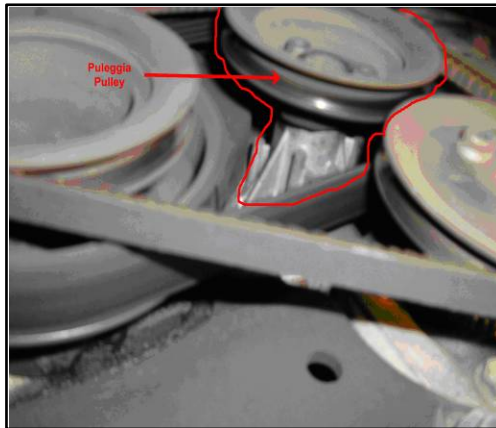
Questo perché la puleggia, per essere allineata alla cinghia dei due accessori, è stata spostata verso l'esterno rispetto il corpo della pompa acqua pertanto riceve un carico di tensione più elevato causando possibili danneggiamenti e/o rotture del cuscinetto.

On the OES water pump, the bearing has been reinforced (roller/ball instead of ball/ball) for the vehicles with power steering and/or air conditioning.

With the above mentioned accessories the belt generates a higher load on the bearing, in some cases there are two belts the pump with a load even higher: therefore the ball/ball bearing can be seriously damaged because of the higher belt load.



Motore senza servosterzo
Engine without power steering



Motore con servosterzo e/o aria condizionata
Engine with power steering and/or air conditioning

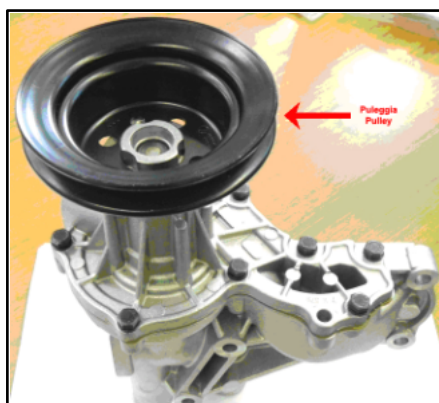


Applicazioni senza servosterzo: la puleggia è montata verso l'interno rispetto il corpo della pompa acqua, il tiro cinghia risulta allineato rispetto le piste sfera del cuscinetto. Consigliamo l'uso dei nostri riferimenti:

24-0279/PA279/10279 - 24-0579/PA579/10579

Applications without power steering: this pulley has the belt position on the internal side referred to the housing, the belt load is aligned with the ball races of the bearing. We suggest the use of our references:

24-0279/PA279/10279 - 24-0579/PA579/10579



Applicazioni con servosterzo: la puleggia è montata verso l'estero rispetto il corpo della pompa acqua, il tiro cinghia in questo caso risulta a sbalzo rispetto le piste sfera del cuscinetto. Consigliamo l'uso dei nostri riferimenti:

24-1104/ PA1104/ 101104 - 24-1105/ PA1105/ 101105

Applications with power steering: this pulley has the belt position on the external side referred to the housing, the belt load is overhanging referred to the ball races of the bearing. We suggest the use of our references:

24-1104/ PA1104/ 101104 - 24-1105/ PA1105/ 101105



Applicazioni con servosterzo e/o aria condizionata: le pulegge (una trapezoidale e una liscia) sono montate verso l'estero rispetto il corpo della pompa acqua, il tiro cinghia in questo caso risulta parecchio a sbalzo rispetto le piste sfera del cuscinetto. Consigliamo l'uso dei nostri riferimenti:

24-1104/ PA1104/ 101104 - 24-1105/ PA1105/ 101105

Applications with power steering and/or air conditioning: for this application there are two pulleys (one trapezoid seat and one straight) the trapezoid belt position is on the external side referred to the housing, the trapezoid belt load is overhanging referred to the ball races of the bearing, furthermore there is the additional straight belt load. We suggest the use of our references:

24-1104/ PA1104/ 101104 - 24-1105/ PA1105/ 101105