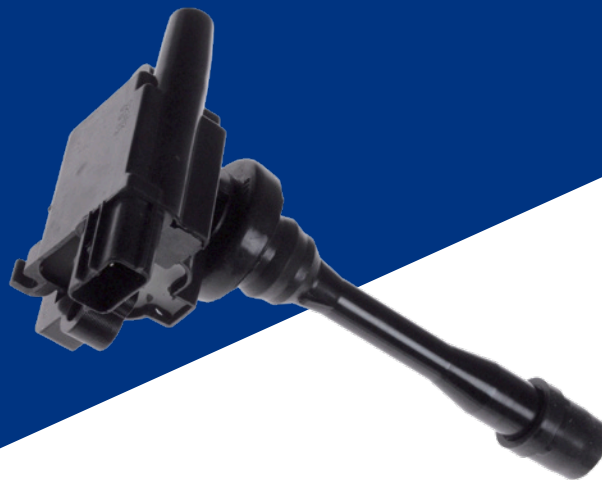


Blue Print ADC41473



Toepassingen:

Mitsubishi Airtrek 2.0i 2001>2006, Carisma 1.6i 1.8i 1995>2004, Colt 1.6i 1996>2004, FTO 1.8i 1995>2000, Galant 2.0i 1997>2004, Shogun Pinin 1.8i 2001>2006, Space Runner 2.0i 1999>2003, Space Star 1.3i 1.6i 1.8i 2000>2005, Space Wagon 2.0i 2.4i 1998>2004



NL

STORING BOBINE

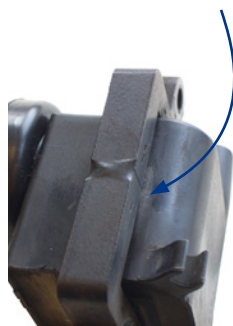
Het is de ervaring van Blue Print dat de bobines op meerdere toepassingen van Mitsubishi-voertuigen (inclusief de Carisma, Colt, Galant, Shogun, Space Star, Space Wagon en FTO) tijdens hun levensduur gevoelig zijn voor gehele of gedeeltelijke storing.

De vaste bobine heeft twee hoogspanningsuitgangen, één via een hoogspanningsleiding naar een bougie op afstand en de ander via een bougieleiding die direct onder de bobine is gemonteerd. Het voertuig bevat twee van deze bobines die volgens een "verloren vonk"-principe werken, waarbij de eerste bobine de cilinders 2 en 3 bedient en de tweede bobine de cilinders 1 en 4.

Progressieve isolatiefout van de bobine of de bougieleiding wordt meestal ervaren bij ontstekingsfouten tijdens koude/vochtige omstandigheden (bv. bij koude starts) of tijdens hoge motorbelastingen. Dit kan nog verergerd worden door vervuiling of hoge weerstanden in de bougie- of hoogspanningsleidingen. Tijdens bedrijf is soms sprake van zichtbare of hoorbare sporen en dit kan resten koolstof achterlaten in gevallen waar regelmatig sporen worden achtergelaten.

Typische voorbeelden hieronder komen voor door defecten in de twee originele bobines.

Voorbeeld A sporen van de bobine tot de gelaagde kern.



Example B laat zien waar de vonk een spoor langs de keramiek van de bougie heeft achtergelaten (zie brandplekken).



Blue Print raad sterk aan, om los van de bobine, de bougies en hoogspanningsleidingen te vervangen, of deze zorgvuldig te controleren. Ook raden wij aan een logische diagnoseprocedure te volgen. (voordat de bobine wordt vervangen) om onnodige vervanging te vermijden.

Verdere technische informatie is te vinden op: partsfinder.bilsteingroup.com