

Blue Print

ADK83053, ADK83054



Adattabile a:
Suzuki Swift II

IT

Suzuki Swift/Opel Vari modelli - Sostituzione frizione su volano bimassa (DMF)

Al fine di garantire la corretta pressione al gruppo frizione, il volano a doppia massa (DMF) presenta tutto intorno dei fori filettati. Le differenze tra le masse primarie e secondarie è molto ristretta, possono essere utilizzati solamente le viti che sono 13 mm di lunghezza.

Se si utilizzano viti di lunghezza differente, la filettatura della vite sporge attraverso il lato posteriore del secondario, andando ad interferire con la massa primaria (vedi immagine 1).

Se questo accade, il volano doppia massa potrebbe non funzionare correttamente.

Tutte le vibrazioni derivanti dalla rotazione del motore sono trasferite al cambio / trasmissione senza essere smorzate, portando quindi a rumorosità con la conseguente usura prematura.

In questi casi, il profilo scanalato del disco frizione potrebbe essere danneggiato; se questo è il caso, la potenza del motore non sarà più trasferita alla trasmissione (vedi immagine 2).

ATTENZIONE:

Se vengono fornite nuove viti di fissaggio in caso di sostituzione della frizione o volano doppia massa, è necessario utilizzare le viti fornite a corredo. Se il prodotto è fornito senza viti, possono essere utilizzate solo viti M6x13 categoria di resistenza 10.9.

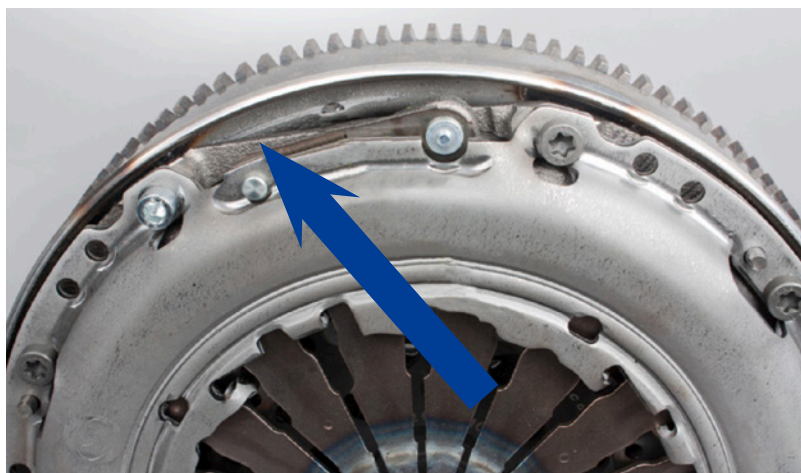


Immagine 1: Usura del materiale causato dall'utilizzo di una vite troppo lunga



Immagine 2: Profilo scanalatura danneggiato

Per ulteriori informazioni tecniche visitate il sito: partsfinder.bilsteingroup.com