

# Blue Print

## ADK83053, ADK83054



Aplicações:  
Suzuki Swift II

PT

## Suzuki Swift / Opel - vários modelos - Substituição do volante bimatassa (DMF)

De forma a fixar o prato de pressão, o volante bimatassa (DMF) possui vários furos com rosca ao longo da extremidade. Uma vez que o espaço entre as duas massas (primária e secundária) é extremamente reduzido, apenas é possível utilizar parafusos com comprimento máximo de 13 mm.

Ao utilizar parafusos mais compridos, a rosca do parafuso atravessa por completo a massa secundária e atinge a massa primária (imagem 1). Isto pode resultar no funcionamento incorreto do DMF. Todas as vibrações rotativas do motor serão transferidas para a caixa de velocidades sem qualquer amortecimento, o que irá resultar em ruído e desgaste prematuro.

Em determinadas situações, o estriado do disco da embraiagem pode danificar-se devido ao incorreto processo; se for o caso, a potência não pode ser transferida (imagem 2).

### AVISO:

No caso de serem fornecidos novos parafusos de fixação ao substituir a embraiagem ou o volante bimatassa, estes parafusos **devem** ser utilizados. Caso contrário, devem ser apenas utilizados parafusos M6x13 de classe 10,9.

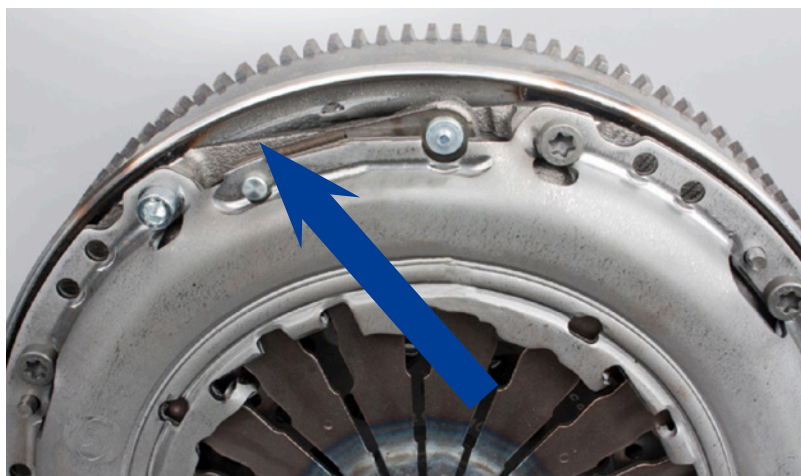


Imagem 1: Imagem 1: desgaste do material causado pela utilização de um parafuso demasiado comprido



Imagem 2: perfil de estrias danificado

Para mais informação, visite: [partsfinder.bilsteingroup.com](http://partsfinder.bilsteingroup.com)