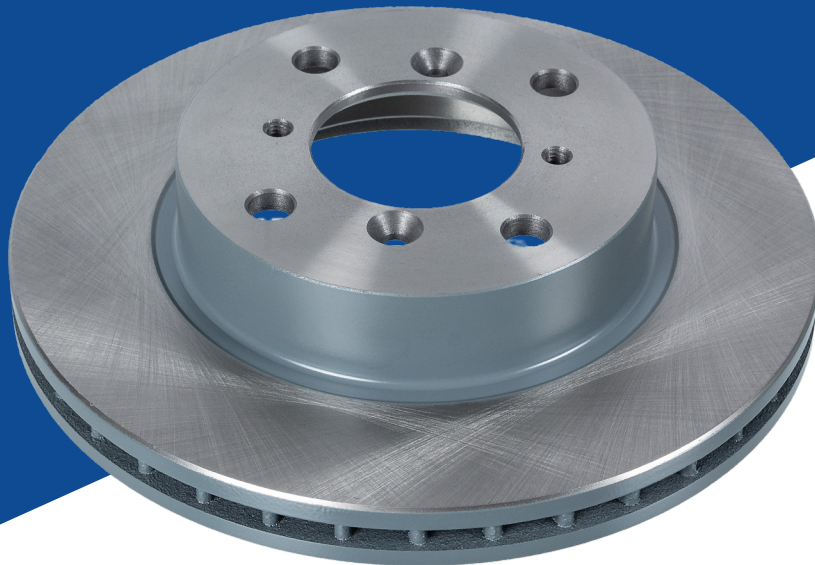


Blue Print ADM543111, ADM54398



Geschikt voor:

Mazda CX-7 2006 > 2014, CX-9 2007 > 2016, MX-5 2005 > 2014



NL

Remschijven

Voor de voertuigproductieperiode na oktober 2012 heeft Mazda het ontwerp van de wielnaven en remschijven gewijzigd, waardoor de bevestigingspunten voor de bevestigingsschroeven (op zowel de naven als de remschijven) zijn verwijderd.

Als gevolg hiervan en bij het vervangen van de remschijven aan de voorzijde van de hierboven vermelde modellen, kan worden vastgesteld dat de remschijf niet is vastgezet aan de wielnaaf met bevestigingsschroeven bij het verwijderen van het wiel.

De vervangende Blue Print-remschijven ADM54398 en ADM543111 zijn echter gemaakt met twee bevestigingsgaten voor de bevestigingsschroeven, waardoor Blue Print-remschijven compatibel zijn met voertuigen die voor en na de productiedatumwijziging zijn gemaakt.

ADM54398 en ADM543111 kunnen zowel met als zonder de bevestigingsbouten worden gebruikt omdat het wiel de remschijf aan de naaf vastzet zodra de wielmoeren tot het juiste moment zijn aangehaald.

Met behulp van een geschikte momentsleutel moet de wielmoer worden aangehaald tot:

CX-7: 103 ± 15 Nm

CX-9: 128 ± 15 Nm

MX-5: 103 ± 10 Nm

Bezoek voor meer technische informatie: partsfinder.bilsteingroup.com