

# Blue Print

## ADT380145, ADT38056C



Aplicatii:

Toyota Hiace, Granvia, Grand Hiace (Grey Import) toate modelele 1995>



Bucsa din poliuretan  
- ADT380145



Suportul complet  
- ADT38056C

RO

## Toyota Hiace - Rear Differential Mount Bush Replacement

Modelele Toyota Hiace si Granvia (1995>) sunt echipate cu punte spate independenta. Diferentialul puntii spate este sustinut de un suport de dimensiuni mari ce conecteaza carcasa diferentialului la sasiul masinii Acest suport are o bucsa la capatul de conectare cu sasiul masinii care permite oscilatia / miscarea diferentialului, amortizand fortele generate de transmisie.

Bucsa este punctul slab al suportului, fiind des intalnite situatiile in care apare uzura ei, cu rezultatul in amplificarea zgomotului de tip cloncanit de pe timpul accelerarii sau decelerarii autovehiculului.

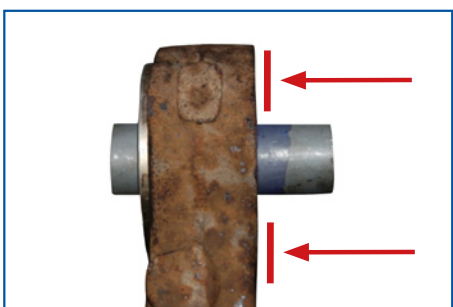
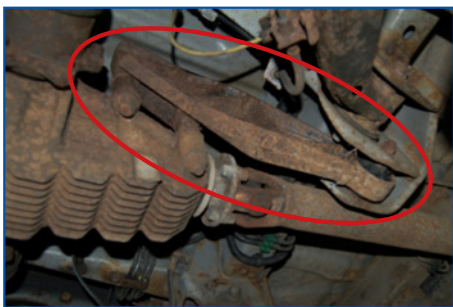
Toyota furnizeaza doar ansamblul complet (suport cu bucsa) iar Blue Print a furnizat, incepand din 2007, aceeasi solutie, completa - cod ADT38056C

Blue Print are disponibilă acum o bucsă de înlocuire confectionata dintr-un poliuretan mult mai durabil, care oferă niveluri similare de conformitate, insa cu o speranță de viață mult mai lungă decât solutia originala, confectionata din cauciuc. De asemenea, aceasta înseamnă că nu mai este nevoie să se inlocuiasca întregul suport ... ci doar piesa in cauza. Această bucsă de înaltă calitate va dura considerabil mai mult decât bucsa originala și este acoperită de programul nostru de garantie de 3 ani fara limita de kilometri.

Mai jos este un ghid de inlocuire a bucei suportului diferentialului

**Permite ca reparatia sa fie efectuata intr-un interval cuprins intre 45 de minute si o ora.**

**Nota:** Observați structura bucei originale, înainte de a începe lucrarea. Zona cea mai lunga a tubului central al bucei este dispusă spre latura dreaptă a vehiculului iar, pe aceasta parte, bucsa este strivită mai puternic in timp ce pe partea opusa gradul de strivirea a bucei este mai redus. Veți observa, de asemenea, o "zona plata" in partea frontală inferioară a suportului diferentialului, obținută din procesul de turnare. Aceasta este poziția numita "la ora 6", la care se va face referire mai târziu.



- Mai întâi sprijiniți carcasa diferențialului cu un suport pentru transmisie / cric sau ceva similar. Apoi scoateți piulița și șurubul din partea din față a suportului urmate de cele două piulițe din spate. Va trebui ca apoi să coborâți diferențialul până când șuruburile pot fi extrase prin partea superioară a carcasei iar suportul poate fi îndepărtat ușor.



- Apoi, depresați bucașa veche din suport utilizând un dorn de dimensiuni potrivite (62.5 mm) și un sprijin.

- În continuare, curățați alezajul din corpul suportului pregătindu-l astfel pentru montarea noii bucașe.

- Apoi, aliniați marcajul de pe bucașa nouă cu suprafața plată a suportului, dispusă în dreptul orei 6, asigurându-vă că partea cea mai lungă a tubului interior al bucașei este orientată spre partea dreaptă a vehiculului.

- Presați bucașa în suport până când partea dreaptă a bucașei (cea cu partea lungă a tubului interior) este aliniată la suprafața suportului.

- Remontați suportul pe autovehicul efectuând, în ordine inversă, operațiile de la demontare. Strângeți cele două șuruburi de conectare la carcasa diferențialului cu 123 Nm iar șurubul din față cu 118 Nm.

- Operația de înlocuire este finalizată.

For more technical information please visit: [partsfinder.bilsteingroup.com](http://partsfinder.bilsteingroup.com)