

Blue Print

ADT380145, ADT38056C

Uygulanabilir Modeller:

Toyota Hiace, Granvia, Grand Hiace (Gri Pazar) 1995> tüm modeller



Poliüreten Burç
- ADT380145



Yatağın Bütünü
- ADT38056C

TR

Toyota Hiace Arka Diferansiyel Yatak Burcu Değişimi

Toyota'nın Hiace ve Granvia (1995>) modellerinde bağımsız arka dingil bulunur. Arka diferansiyel yatak, diferansiyel kutusu ve şasiye civatayla tutturulmasını sağlayan geniş bir yatakla desteklenmiştir. Şasinin sonunda bir burç bulunmaktadır ve bu burç yatağın güç aktarımı sırasında uygulanan kuvvete tampon oluşturabilmesi için belli bir miktarda esneme yapmasına/hareket etmesine olanak sağlamaktadır.

Burç düşük mukavemetli bir parçadır ve yıpranması kolaydır, parçanın yıprandığını gaz pedalına basıp bırakırken giderek artarak çıkan yüksek 'klonk' sesinden anlayabilirsiniz.

Toyota, burcu sadece yatağıyla birlikte bütün olarak satar ve Blue Print, 2007'den beri parça numarası ADT38056C olan aynı yatağı satmaktadır.

Blue Print'te daha dayanıklı bir orijinal kauçuk parçayla benzer uyumluluk seviyesinde ve ondan daha uzun bir kullanım ömrüne sahip poliüretandan üretilmiş olan yedek burç bulunmaktadır. Bu aynı zamanda, yıpranma durumunda parçanın tamamının değiştirilmesi gerekmediği, sadece yıpranan kısmın değiştirilmesinin yeterli olduğu anlamına gelir.

Bu üstün nitelikli burç, orijinal burçtan çok daha uzun ömürlü olacaktır ve bizim 3 Yıllık Sınırsız kilometre Garantimiz kapsamındadır.

Aşağıda diferansiyel yatak burcu değiştirme kılavuzu bulunmaktadır.

Parça değişiminin tamamlanması için 45 dakika ile 1 saat arasında bir süreye gerek duyulmaktadır.

Not: İşe başlamadan önce orijinal burcun yapısını inceleyin. travers'in en uzun parçası aracın sağ tarafındadır ve burç bu tarafta yatakla aynı hizadadır ancak diğer taraftan bir miktar çıkıntı yapar. Ayrıca, yatağın dökümünün ön alt bölgesinde bir 'düzlük' fark edeceksiniz. Bu daha sonra bahsedilecek olan saat 6 pozisyonudur.



- İlk önce diferansiyel kutusunu bir şanzıman krikosu ya da benzer bir aletle destekleyin. Önce ön civatayı ve somunu çıkarın, daha sonra arkadaki iki civata için de aynı işlemi tekrarlayın. Daha sonra diferansiyeli aşağı indirmelisiniz, böylece somunlar yatağın başından çıkabilir ve yatak kolayca kaldırılabilir.



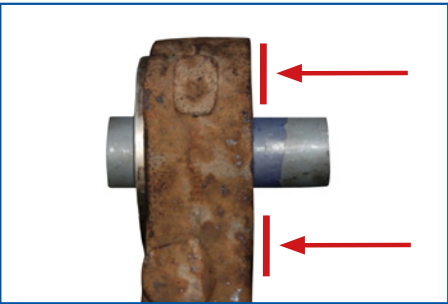
- Sonrasında uygun bir mandren kaması (62,5mm) ve muhafaza kullanarak eski burcu yataktan çıkartınız.



- Daha sonra yeni yatağı yerleştirmek için yatağı temizleyiniz.



- Ardından yatak üzerindeki işaretleri düzlüğün üstündeki saat 6 pozisyonuyla aynı hizaya getirin. travers'in uzun tarafının aracın sağ tarafına denk geldiğinden emin olun.



- Burcu, sağ tarafı (uzun boru) yatakla aynı hizaya gelinceye kadar bastırın.



- Yatağın yerine geri takılması, çıkarılması işleminin tam tersidir. İki yatağı diferansiyel kutusuna sıkıştırın, civataların ikisi 123Nm'e, ön civata 118Nm'ye.
- Parça değişimi tamamlanmıştır

Daha fazla teknik bilgi bulabilirsiniz: partsfinder.bilsteingroup.com